

Fișa tehnică

## ME321

### EXTERIOR MEMBRANE

exterior membrane

23-05-2024 / V 1

#### Descriere

Folie de polipropilenă echipată cu benzi adezive care permite fixarea pe ferestre, uși și căptușeli. Anterior, filmul se numea ME510.



#### Caracteristici și beneficii

- Folie exterioară tencuibilă
- 4 variante de montaj pe perete
- varianta EW care permite orice fel de
- lipire a foliei pe fereastră
- deschis la difuzia vaporilor

#### Scopul utilizării

Folia de exterior pentru ferestre illbruck ME321 este concepută pentru a crea un strat de izolație impermeabil și în același timp foarte permeabil la vapori pe partea exterioară a rostului. Datorită designului foliei în varianta EW, este posibil să o aplicați la toate formele situațiile de montaj. Folia este produsă în 4 versiuni pentru o fixare ușoară pe perete.

#### Ambalaj

Folie cu denumire imprimată înfășurată într-o rolă. Marcajul EW este valabil pentru toate variantele și indică poziția față-verso a adezivilor pentru fixarea foliei pe fereastră. Folia este furnizată sub formă de role tăiate cu o lățime de 70 mm până la 100 mm. Variante de fixare pe căptușeală:

1. folie cu butil: folia este prevăzută pe partea liberă adiacentă căptușelii cu o bandă autoadezivă pe bază de cauciuc sintetic
2. folie fără butil: illbruck OT301 sau SP025 sunt utilizate pentru fixarea foliei pe căptușeală
3. folie cu talon: un adeziv de ciment în care este introdus talonul este folosit pentru a fixa folia pe căptușeală
4. folie cu adeziv pe toată suprafața (denumirea VV): adeziv pe toată suprafața aplicat pe spatele filmului

#### Depozitare

racoros, uscat fara expunere directa la intemperii si radiatii UV

#### Termen de valabilitate

12 luni la rece și uscat, fără expunere la intemperii și radiații U

#### Culoare disponibilă

Fișa tehnică

## ME321

### EXTERIOR MEMBRANE

#### Informații tehnice

Clasificării clădirilor	DIN 4102	clasa E
Reacția la foc	EN 13501-1	clasa E
Rezistența maximă la tracțiune pe lungime/în cruce	EN 12311-1	> 135 / 100 N/50mm
Rezistența la ploaie la volan	EN 1027	600 Pa
Permeabilitatea la vapori de apă (Sd)	DIN EN ISO 12572	< 0,5 m
Rezistenței Uv		3 luni
Temperaturii de aplicare		de la +5°C to +45°C ** in functie de temperatura ambientala este recomandata folosirea primerului illbruck adecvat
Temperaturii de serviciu		-40°C până la +80°C

#### Preparare

Substraturile trebuie să fie uscate, degresate, fără praf și fără particule libere care ar putea afecta negativ aderența. Folosiți un produs de curățare illbruck AA404. Suprafețele foarte absorbante, de ex. beton, beton celular, tencuială, trebuie mai întâi tratate cu impregnant ME901 sau ME902

#### Aplicație

##### Montaj pe fereastră

Lipiți folia pe exteriorul ferestrei pe întreaga parte a cadrului cu o suprapunere minimă de 2 cm la colțuri.

Îndoii folia și pliați-o înapoi. Lipiți benzile autoadezive între ele, folia va ieși în colț.

Continuați să lipiți folia în același mod.

Vă recomandăm să aplicați folia pe doar trei laturi ale cadrului ferestrei (profil vertical și superior).

În cazul pervazului, se recomandă aplicarea foliei într-o etapă ulterioară.

Introduceți fereastra în gol, ancorați-o și apoi umpleți îmbinarea cu izolație termică.

Vă recomandăm să folosiți spume mono-component.

##### Fixarea pe perete cu butil

În cazul acestei folii, aplicați grundul ME901 sau ME902 (impregnarea suportului) pe perete și lăsați să se ventileze.

Aliniați folia pe cadrul ferestrei și așezați-o în poziția corectă.

Apoi scoateți banda de mascare de pe banda de butil, lipiți folia de perete și apăsați-o și neteziți bine cu o rolă.

Dacă nu ați montat anterior folia la partea de jos a ferestrei, adăugați-o în acest pas.

Acoperiți folia cu tencuială sau protejați-o împotriva deteriorării mecanice.

##### Montare pe perete cu etanșant adeziv

Aliniați folia pe cadrul ferestrei și așezați-o în poziția corectă.

Aplicați adezivul SP025 sau OT301 pe zidărie. Lipiți folia pe substratul pregătit și presăți-o cu atenție cu ajutorul unei role.

Acoperiți partea din față a foliei cu tencuială sau cu alt material și protejați-o împotriva deteriorării mecanice.

##### Fixarea pe perete

Aplicați primul strat de amestec de tencuială pe perete ca bază.

Introduceți talonul în tencuială astfel încât folia să fie aliniată la cadrul ferestrei.

Atașați folia aplicând un strat subțire de mortar pe talon.

Fișa tehnică

## ME321

### EXTERIOR MEMBRANE

Acum puteți aplica stratul superior de tencuială.

Folia poate fi alternativ introdusă în tencuială de către aplicator.

Acoperiți partea din față a foliei cu tencuială și protejați împotriva deteriorării mecanice.

#### Vă rugăm să rețineți

Combinarea materialelor de etanșare cu alte produse poate duce la interacțiunea acestora. Compatibilitatea trebuie testată de la caz la caz. Utilizatorii trebuie să efectueze propriile teste pentru a determina aderența diferitelor tipuri de tencuială. În caz de rezultate nesatisfăcătoare, este întotdeauna soluția ideală pentru a-l fixa pe perete cu adeziv.

#### Garanție

Informațiile de mai sus sunt furnizate ca atare. Ne rezervăm dreptul de a schimba oricând rețeta produsului nostru.

Cumpărătorul ar trebui să solicite cele mai actualizate informații despre produsul menționat mai sus. Nu controlăm procesul de aplicare, nici condițiile în care acesta se desfășoară și, prin urmare, utilizatorul este responsabil pentru acesta. Nu ne asumăm nicio răspundere cu privire la efectele ce decurg din această fișă tehnică. Livrările sunt guvernate exclusiv de condițiile noastre generale de livrare și plată. Cea mai recentă versiune a Fișei de Securitate poate fi găsită pe [www.illbruck.com](http://www.illbruck.com)

#### Precauții de sănătate și siguranță

Înainte de a utiliza produsul, trebuie citită și înțeleasă fișa cu date de securitate. Cea mai recentă versiune a Fișei de Siguranță poate fi accesată pe [www.illbruck.com](http://www.illbruck.com)

#### Serviciului tehnic

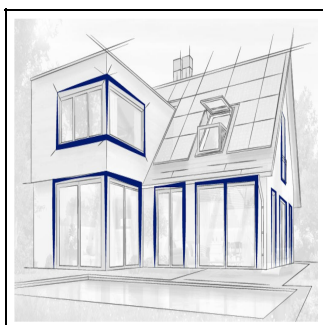
La cerere, tehnologia aplicației Tremco CPG este disponibilă la +40 749 045 071/+40 745 657420 în orice moment.

Fișa tehnică

## ME321

### EXTERIOR MEMBRANE

#### Imagini aplicații



1.

#### Certificare

